



体验与众不同

# MagTecta-S™

磁性单端面轴承保护器系列



- 专利设计
- 消除超过50%的轴承失效
- 延长设备的运行时间
- 减少轴承过早失效
- 降低维护成本

[www.aesseal.com](http://www.aesseal.com)

# 轴承保护器

## -为您的设备进行最高性价比的可靠性升级

### MagTecta-S™

MagTecta-S™系列可以消除52%的轴承失效。

通过其磁力补偿接触式端面和迷宫式密封技术，保护您的设备免受外部污染和失去润滑。

### MagTecta-S™ 适用工况

润滑情况：

- 飞溅油
- 油雾\*
- 边界润滑

轴转速：达到20m/s (3940 ft/min)

(轴速更快的工况，请联系轴承保护部门)

运行温度范围：-20°C ~ 180°C (-4°F ~ 356°F)



\* 取决于具体工况的技术评估



水的进入对轴承寿命有着致命的影响。



## 降低轴承失效

研究\*指出52%的轴承失效是由于轴承油被污染。在所有旋转设备失效原因中，轴承失效占比20.8%。

关于设备可靠性的一项主要研究表明，48%的轴承失效是由于轴承油被固体颗粒污染，还有4%是由于轴承油污染引起的腐蚀。

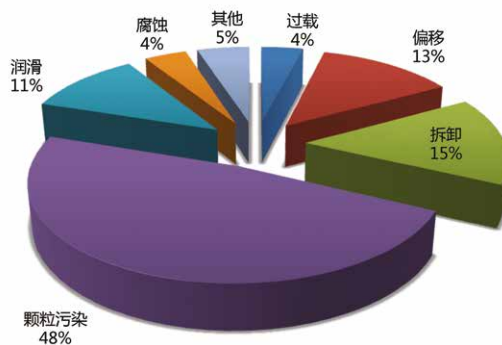
## 降低水污染

一家权威机构的研究显示，一些油中仅0.002% (20ppm) 的含水量便可使轴承寿命减少48%。

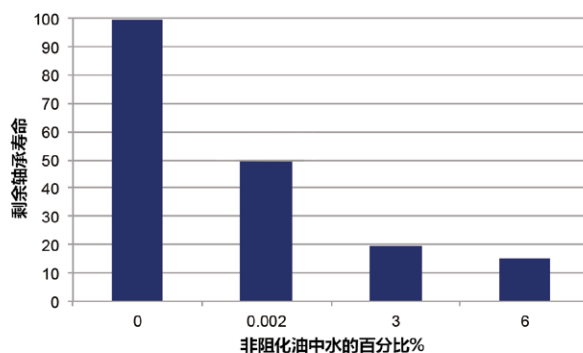
MagTecta-S™ 通过以下方式降低轴承失效：

- 防止水进入
- 防止灰尘进入
- 消除由于摩擦造成的轴损坏

## 轴承引起的失效



## 水污染会严重缩短轴承寿命



\* Bloch, Heinz; “泵用户手册：延长设备使用寿命” 2011.



52% 的轴承失效是由于轴承油被污染



The effect of water contamination





## 唇封的问题- 唇封的真实成本?

大量试验最终表明唇封不能有效保护轴承油。

公认的唇封问题包括:

- 唇封有效寿命短
- 唇封不能有效阻止轴承腔被污染
- 唇封会严重磨损轴，造成设备重大损伤并增加成本
- 润滑缺失，导致灾难性的轴承和设备失效。

出于以上原因 API 610 第11版  
6.10.2.6 章节中指出 “不应该  
使用唇形密封”

唇封和 MagTecta-S™ 对比

要求	唇封	MagTecta-S™
能够将油保留在轴承中	✗	✓
防止水进入	✗	✓
防止固体颗粒进入	✗	✓
轴磨损	✗	✓

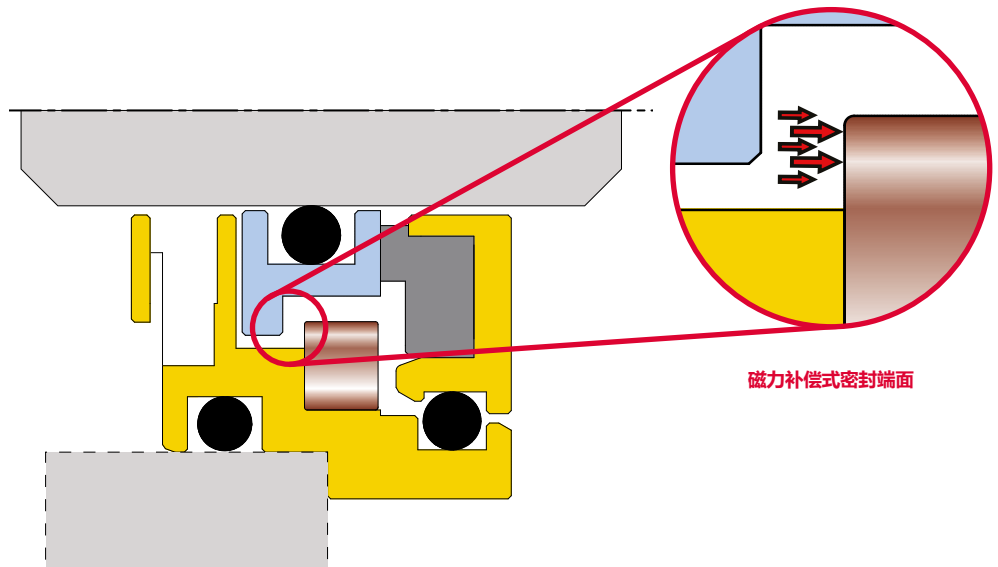
# MagTecta-S™ 的特征和优点

- 接触式密封端面 - 防止油从轴承腔中损耗，并防止水和固体颗粒进入
- 减速腔 - 防止油从轴承腔中损耗
- 无磨损 - 消除运行中的轴磨损
- 无需维护 - 无需日常维护

## 防止外部污染

### 磁性激发密封端面

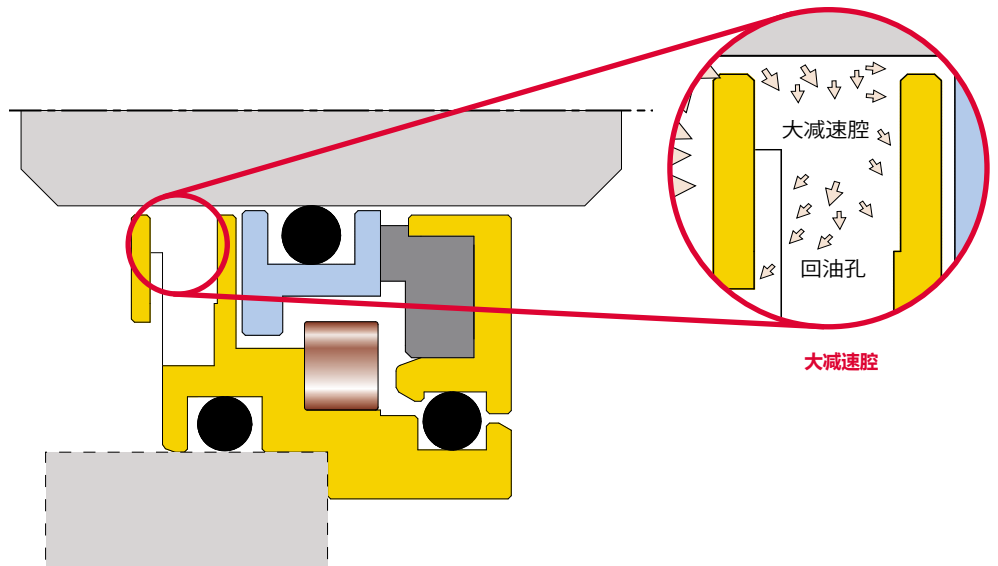
MagTecta-S™ 的独特设计在两个平整面之间建立了磁力补偿密封。这种密封可防止外部污染物的进入，例如：有害液体、水汽和碎屑。



## 防止润滑损失

### 大减速腔

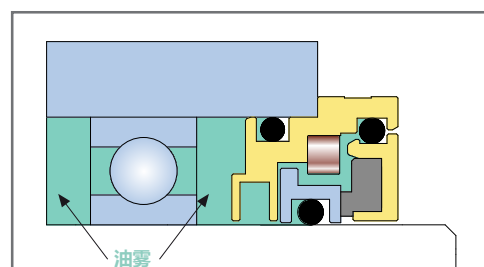
MagTecta-S™ 结合了现场已证实的 AESSEAL® LabTecta®66 现有技术，通过减速腔设计最大程度的留住轴承油。轴承腔中的飞溅油通过减速腔和回油孔返回。



## 油雾工况\*

The MagTecta-S™ 适用于油雾工况。磁力补偿的接触式端面产生的密封可有效密封油雾工况，防止轴承润滑损失。

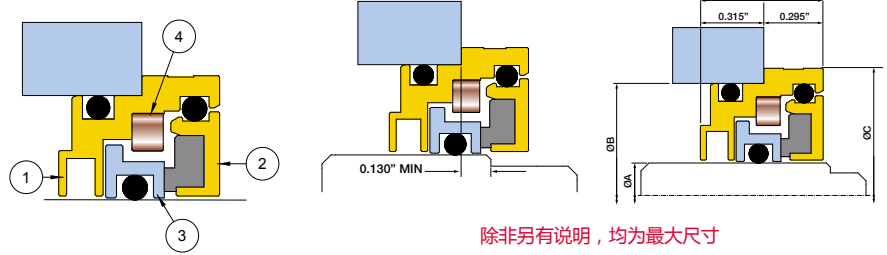
\* 取决于具体工况的技术评估



# MagTecta-S™ 尺寸 — 0.750" - 5.875"



部件描述	材质
1 壳体	锡青铜
2 静环端面	PTFE / 锡青铜
3 动环端面	不锈钢
4 磁体	钕



除非另有说明，均为最大尺寸

DIM A	DIM B	DIM C	库存编码	DIM A	DIM B	DIM C	库存编码	DIM A	DIM B	DIM C	库存编码	DIM A	DIM B	DIM C	库存编码
0.750	1.500	1.625	J1106-SC-001-I12-	2.125	2.875	3.000	J1117-SC-001-I23-	3.500	4.250	4.375	J1128-SC-001-I34-	4.875	5.625	5.750	J1139-SC-001-I45-
	1.625	1.750	J1106-SC-001-I13-		3.000	3.125	J1117-SC-001-I24-		4.375	4.500	J1128-SC-001-I35-		5.750	5.875	J1139-SC-001-I46-
	1.750	1.875	J1106-SC-001-I14-		3.125	3.250	J1117-SC-001-I25-		4.500	4.625	J1128-SC-001-I36-		5.875	6.000	J1139-SC-001-I47-
	1.875	2.000	J1106-SC-001-I15-		3.250	3.375	J1117-SC-001-I26-		4.625	4.750	J1128-SC-001-I37-		6.000	6.125	J1139-SC-001-I48-
0.875	1.625	1.750	J1107-SC-001-I13-	2.250	3.000	3.125	J1118-SC-001-I24-	3.625	4.375	4.500	J1129-SC-001-I35-	5.000	5.750	5.875	J1140-SC-001-I46-
	1.750	1.875	J1107-SC-001-I14-		3.125	3.250	J1118-SC-001-I25-		4.500	4.625	J1129-SC-001-I36-		5.875	6.000	J1140-SC-001-I47-
	1.875	2.000	J1107-SC-001-I15-		3.250	3.375	J1118-SC-001-I26-		4.625	4.750	J1129-SC-001-I37-		6.000	6.125	J1140-SC-001-I48-
	2.000	2.125	J1107-SC-001-I16-		3.375	3.500	J1118-SC-001-I27-		4.750	4.875	J1129-SC-001-I38-		6.125	6.250	J1140-SC-001-I49-
1.000	1.750	1.875	J1108-SC-001-I14-	2.375	3.125	3.250	J1119-SC-001-I25-	3.750	4.500	4.625	J1130-SC-001-I36-	5.125	5.875	6.000	J1141-SC-001-I47-
	1.875	2.000	J1108-SC-001-I15-		3.250	3.375	J1119-SC-001-I26-		4.625	4.750	J1130-SC-001-I37-		6.000	6.125	J1141-SC-001-I48-
	2.000	2.125	J1108-SC-001-I16-		3.375	3.500	J1119-SC-001-I27-		4.750	4.875	J1130-SC-001-I38-		6.125	6.250	J1141-SC-001-I49-
	2.125	2.250	J1108-SC-001-I17-		3.500	3.625	J1119-SC-001-I28-		4.875	5.000	J1130-SC-001-I39-		6.250	6.375	J1141-SC-001-I50-
1.125	1.875	2.000	J1109-SC-001-I15-	2.500	3.250	3.375	J1120-SC-001-I26-	3.875	4.625	4.750	J1131-SC-001-I37-	5.250	6.000	6.125	J1142-SC-001-I48-
	2.000	2.125	J1109-SC-001-I16-		3.375	3.500	J1120-SC-001-I27-		4.750	4.875	J1131-SC-001-I38-		6.125	6.250	J1142-SC-001-I49-
	2.125	2.250	J1109-SC-001-I17-		3.500	3.625	J1120-SC-001-I28-		4.875	5.000	J1131-SC-001-I39-		6.250	6.375	J1142-SC-001-I50-
	2.250	2.375	J1109-SC-001-I18-		3.625	3.750	J1120-SC-001-I29-		5.000	5.125	J1131-SC-001-I40-		6.375	6.500	J1142-SC-001-I51-
1.250	2.000	2.125	J1110-SC-001-I16-	2.625	3.375	3.500	J1121-SC-001-I27-	4.000	4.750	4.875	J1132-SC-001-I38-	5.375	6.125	6.250	J1143-SC-001-I49-
	2.125	2.250	J1110-SC-001-I17-		3.500	3.625	J1121-SC-001-I28-		4.875	5.000	J1132-SC-001-I39-		6.250	6.375	J1143-SC-001-I50-
	2.250	2.375	J1110-SC-001-I18-		3.625	3.750	J1121-SC-001-I29-		5.000	5.125	J1132-SC-001-I40-		6.375	6.500	J1143-SC-001-I51-
	2.375	2.500	J1110-SC-001-I19-		3.750	3.875	J1121-SC-001-I30-		5.125	5.250	J1132-SC-001-I41-		6.500	6.625	J1143-SC-001-I52-
1.375	2.125	2.250	J1111-SC-001-I17-	2.750	3.500	3.625	J1122-SC-001-I28-	4.125	4.875	5.000	J1133-SC-001-I39-	5.500	6.250	6.375	J1144-SC-001-I50-
	2.250	2.375	J1111-SC-001-I18-		3.625	3.750	J1122-SC-001-I29-		5.000	5.125	J1133-SC-001-I40-		6.375	6.500	J1144-SC-001-I51-
	2.375	2.500	J1111-SC-001-I19-		3.750	3.875	J1122-SC-001-I30-		5.125	5.250	J1133-SC-001-I41-		6.500	6.625	J1144-SC-001-I52-
	2.500	2.625	J1111-SC-001-I20-		3.875	4.000	J1122-SC-001-I31-		5.250	5.375	J1133-SC-001-I42-		6.625	6.750	J1144-SC-001-I53-
1.500	2.250	2.375	J1112-SC-001-I18-	2.875	3.625	3.750	J1123-SC-001-I29-	4.250	5.000	5.125	J1134-SC-001-I40-	5.625	6.375	6.500	J1145-SC-001-I51-
	2.375	2.500	J1112-SC-001-I19-		3.750	3.875	J1123-SC-001-I30-		5.125	5.250	J1134-SC-001-I41-		6.500	6.625	J1145-SC-001-I52-
	2.500	2.625	J1112-SC-001-I20-		3.875	4.000	J1123-SC-001-I31-		5.250	5.375	J1134-SC-001-I42-		6.625	6.750	J1145-SC-001-I53-
	2.625	2.750	J1112-SC-001-I21-		4.000	4.125	J1123-SC-001-I32-		5.375	5.500	J1134-SC-001-I43-		6.750	6.875	J1145-SC-001-I54-
1.625	2.375	2.500	J1113-SC-001-I19-	3.000	3.750	3.875	J1124-SC-001-I30-	4.375	5.125	5.250	J1135-SC-001-I41-	5.750	6.500	6.625	J1146-SC-001-I52-
	2.500	2.625	J1113-SC-001-I20-		3.875	4.000	J1124-SC-001-I31-		5.250	5.375	J1135-SC-001-I42-		6.625	6.750	J1146-SC-001-I53-
	2.625	2.750	J1113-SC-001-I21-		4.000	4.125	J1124-SC-001-I32-		5.375	5.500	J1135-SC-001-I43-		6.750	6.875	J1146-SC-001-I54-
	2.750	2.875	J1113-SC-001-I22-		4.125	4.250	J1124-SC-001-I33-		5.500	5.625	J1135-SC-001-I44-		6.875	7.000	J1146-SC-001-I55-
1.750	2.500	2.625	J1114-SC-001-I20-	3.125	3.875	4.000	J1125-SC-001-I31-	4.500	5.250	5.375	J1136-SC-001-I42-	5.875	6.625	6.750	J1147-SC-001-I53-
	2.625	2.750	J1114-SC-001-I21-		4.000	4.125	J1125-SC-001-I32-		5.375	5.500	J1136-SC-001-I43-		6.750	6.875	J1147-SC-001-I54-
	2.750	2.875	J1114-SC-001-I22-		4.125	4.250	J1125-SC-001-I33-		5.500	5.625	J1136-SC-001-I44-		6.875	7.000	J1147-SC-001-I55-
	2.875	3.000	J1114-SC-001-I23-		4.250	4.375	J1125-SC-001-I34-		5.625	5.750	J1136-SC-001-I45-		7.000	7.125	J1147-SC-001-I56-
1.875	2.625	2.750	J1115-SC-001-I21-	3.250	4.000	4.125	J1126-SC-001-I32-	4.625	5.375	5.500	J1137-SC-001-I43-				
	2.750	2.875	J1115-SC-001-I22-		4.125	4.250	J1126-SC-001-I33-		5.500	5.625	J1137-SC-001-I44-				
	2.875	3.000	J1115-SC-001-I23-		4.250	4.375	J1126-SC-001-I34-		5.625	5.750	J1137-SC-001-I45-				
	3.000	3.125	J1115-SC-001-I24-		4.375	4.500	J1126-SC-001-I35-		5.750	5.875	J1137-SC-001-I46-				
2.000	2.750	2.875	J1116-SC-001-I22-	3.375	4.125	4.250	J1127-SC-001-I33-	4.750	5.500	5.625	J1138-SC-001-I44-				
	2.875	3.000	J1116-SC-001-I23-		4.250	4.375	J1127-SC-001-I34-		5.625	5.750	J1138-SC-001-I45-				
	3.000	3.125	J1116-SC-001-I24-		4.375	4.500	J1127-SC-001-I35-		5.750	5.875	J1138-SC-001-I46-				
	3.125	3.250	J1116-SC-001-I25-		4.500	4.625	J1127-SC-001-I36-		5.875	6.000	J1138-SC-001-I47-				

尺寸信息 (英寸)

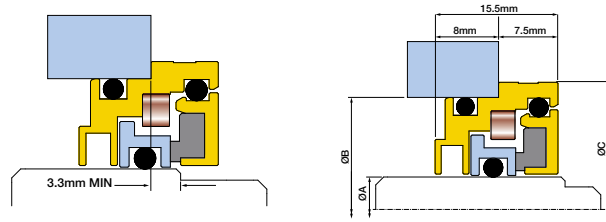
以上清单并不包含所有尺寸。详细信息，请联系轴承保护器团队。

UK: 邮箱: sales@labtecta.com 电话: +44 (0) 1709 369966 传真: +44 (0) 1709 720788

USA: 邮箱: usasales@labtecta.com 电话: +1 865 531 0192 传真: +1 865 531 0571



# MagTecta-S™ 尺寸 — 16.0mm - 145.0mm



除非另有说明，均为最大尺寸

DIM A	DIM B	DIM C	库存编码
16	36	39	J1M016SC-001-M036
	41	44	J1M016SC-001-M041
	34	38	J1M016SC-001-M034
	38	41	J1M016SC-001-M038
18	38	41	J1M018SC-001-M038
	43	46	J1M018SC-001-M043
	36	40	J1M018SC-001-M036
	40	43	J1M018SC-001-M040
20	40	43	J1M020SC-001-M040
	45	48	J1M020SC-001-M045
	38	42	J1M020SC-001-M038
	42	45	J1M020SC-001-M042
22	42	45	J1M022SC-001-M042
	47	50	J1M022SC-001-M047
	40	44	J1M022SC-001-M040
	44	47	J1M022SC-001-M044
24	44	47	J1M024SC-001-M044
	49	52	J1M024SC-001-M049
	42	46	J1M024SC-001-M042
	46	49	J1M024SC-001-M046
25	45	48	J1M025SC-001-M045
	50	53	J1M025SC-001-M050
	43	47	J1M025SC-001-M043
	47	50	J1M025SC-001-M047
28	48	51	J1M028SC-001-M048
	53	56	J1M028SC-001-M053
	46	50	J1M028SC-001-M046
	50	53	J1M028SC-001-M050
30	50	53	J1M030SC-001-M050
	55	58	J1M030SC-001-M055
	48	52	J1M030SC-001-M048
	52	55	J1M030SC-001-M052
32	52	55	J1M032SC-001-M052
	57	60	J1M032SC-001-M057
	50	54	J1M032SC-001-M050
	54	57	J1M032SC-001-M054
33	53	56	J1M033SC-001-M053
	58	61	J1M033SC-001-M058
	51	55	J1M033SC-001-M051
	55	58	J1M033SC-001-M055
35	55	58	J1M035SC-001-M055
	60	63	J1M035SC-001-M060
	53	57	J1M035SC-001-M053
	57	60	J1M035SC-001-M057

DIM A	DIM B	DIM C	库存编码
38	58	61	J1M038SC-001-M058
	63	66	J1M038SC-001-M063
	56	60	J1M038SC-001-M056
	60	63	J1M038SC-001-M060
40	60	63	J1M040SC-001-M060
	65	68	J1M040SC-001-M065
	58	62	J1M040SC-001-M058
	62	65	J1M040SC-001-M062
42	62	65	J1M042SC-001-M062
	67	70	J1M042SC-001-M067
	60	64	J1M042SC-001-M060
	64	67	J1M042SC-001-M064
43	63	66	J1M043SC-001-M063
	68	71	J1M043SC-001-M068
	61	65	J1M043SC-001-M061
	65	68	J1M043SC-001-M065
45	65	68	J1M045SC-001-M065
	70	73	J1M045SC-001-M070
	71	74	J1M045SC-001-M071
	75	78	J1M045SC-001-M075
48	68	71	J1M048SC-001-M068
	73	76	J1M048SC-001-M073
	74	77	J1M048SC-001-M074
	78	81	J1M048SC-001-M078
50	70	73	J1M050SC-001-M070
	75	78	J1M050SC-001-M075
	76	79	J1M050SC-001-M076
	80	83	J1M050SC-001-M080
52	72	75	J1M052SC-001-M072
	77	80	J1M052SC-001-M077
	78	81	J1M052SC-001-M078
	82	85	J1M052SC-001-M082
53	73	76	J1M053SC-001-M073
	78	81	J1M053SC-001-M078
	79	82	J1M053SC-001-M079
	83	86	J1M053SC-001-M083
55	75	78	J1M055SC-001-M075
	80	83	J1M055SC-001-M080
	81	84	J1M055SC-001-M081
	85	88	J1M055SC-001-M085
58	78	81	J1M058SC-001-M078
	83	86	J1M058SC-001-M083
	84	87	J1M058SC-001-M084
	88	91	J1M058SC-001-M088

DIM A	DIM B	DIM C	库存编码
60	80	83	J1M060SC-001-M080
	85	88	J1M060SC-001-M085
	86	89	J1M060SC-001-M086
	90	93	J1M060SC-001-M090
63	83	86	J1M063SC-001-M083
	88	91	J1M063SC-001-M088
	89	92	J1M063SC-001-M089
	93	96	J1M063SC-001-M093
65	85	88	J1M065SC-001-M085
	90	93	J1M065SC-001-M090
	91	94	J1M065SC-001-M091
	95	98	J1M065SC-001-M095
68	88	91	J1M068SC-001-M088
	93	96	J1M068SC-001-M093
	94	97	J1M068SC-001-M094
	98	101	J1M068SC-001-M098
70	90	93	J1M070SC-001-M090
	95	98	J1M070SC-001-M095
	96	99	J1M070SC-001-M096
	100	103	J1M070SC-001-M100
75	95	98	J1M075SC-001-M095
	100	103	J1M075SC-001-M100
	101	104	J1M075SC-001-M101
	105	108	J1M075SC-001-M105
80	100	103	J1M080SC-001-M100
	105	108	J1M080SC-001-M105
	106	109	J1M080SC-001-M106
	110	113	J1M080SC-001-M110
	111	114	J1M080SC-001-M111
	115	118	J1M080SC-001-M115
85	105	108	J1M085SC-001-M105
	110	113	J1M085SC-001-M110
	115	118	J1M085SC-001-M115
90	110	113	J1M090SC-001-M110
	115	118	J1M090SC-001-M115
	116	119	J1M090SC-001-M116
	120	123	J1M090SC-001-M120
95	115	118	J1M095SC-001-M115
	120	123	J1M095SC-001-M120
	121	124	J1M095SC-001-M121
	125	128	J1M095SC-001-M125
100	120	123	J1M100SC-001-M120
	125	128	J1M100SC-001-M125
	126	129	J1M100SC-001-M126
	130	133	J1M100SC-001-M130

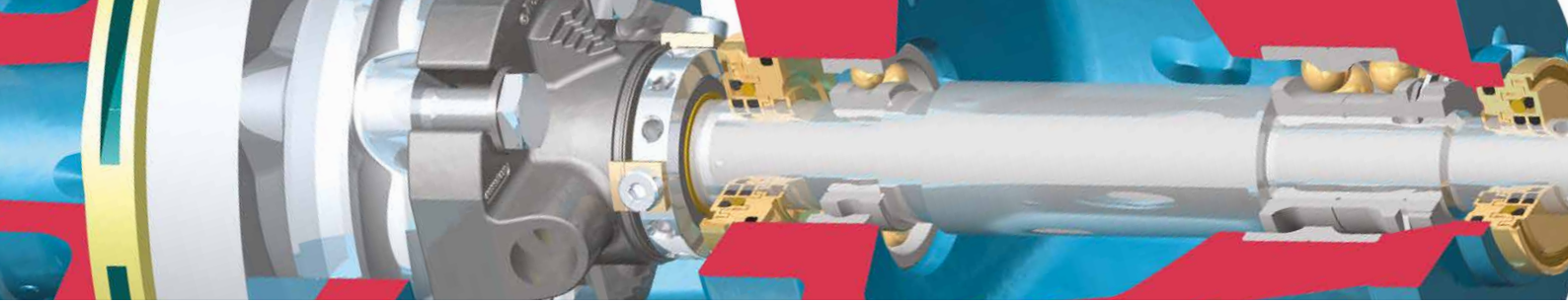
DIM A	DIM B	DIM C	库存编码
105	125	128	J1M105SC-001-M125
	130	133	J1M105SC-001-M130
	131	134	J1M105SC-001-M131
	135	138	J1M105SC-001-M135
110	130	133	J1M110SC-001-M130
	135	138	J1M110SC-001-M135
	136	139	J1M110SC-001-M136
	140	143	J1M110SC-001-M140
115	135	138	J1M115SC-001-M135
	140	143	J1M115SC-001-M140
	141	144	J1M115SC-001-M141
	145	148	J1M115SC-001-M145
120	140	143	J1M120SC-001-M140
	145	148	J1M120SC-001-M145
	146	149	J1M120SC-001-M146
	150	153	J1M120SC-001-M150
125	145	148	J1M125SC-001-M145
	150	153	J1M125SC-001-M150
	151	154	J1M125SC-001-M151
	155	158	J1M125SC-001-M155
130	150	153	J1M130SC-001-M150
	155	158	J1M130SC-001-M155
	156	159	J1M130SC-001-M156
	160	163	J1M130SC-001-M160
135	155	158	J1M135SC-001-M155
	160	163	J1M135SC-001-M160
	161	164	J1M135SC-001-M161
	165	168	J1M135SC-001-M165
140	160	163	J1M140SC-001-M160
	165	168	J1M140SC-001-M165
	166	169	J1M140SC-001-M166
	170	173	J1M140SC-001-M170
145	165	168	J1M145SC-001-M165
	170	173	J1M145SC-001-M170
	171	174	J1M145SC-001-M171
	175	178	J1M145SC-001-M175

尺寸信息 (毫米)



我们的目的是为客户提供特殊周到的服务，使他们无需再考虑其他的供货渠道。





体验与众不同

体验与众不同，请联系您当地的销售代表。详情请点击网址

[www.aesseal.com](http://www.aesseal.com)

如需更多信息与安全运行范围，请联系我们的技术人员。

**AESSEAL 中国公司已经通过了以下认证：  
ISO 9001，ISO 14001以及 ISO 45001。**

有害介质的工况请使用  
双端面机械密封。

谨记采取以下安全措施：

- 防护你的设备
- 工作时穿防护服



警告

UK Sales & Technical advice:  
AESSEAL plc  
Mill Close, Bradmarsh Business Park  
Rotherham, S60 1BZ, United Kingdom

Tel: +44 (0) 1709 369966  
Fax: +44 (0) 1709 720788  
E-mail: [seals@aesseal.com](mailto:seals@aesseal.com)

[www.aesseal.com](http://www.aesseal.com)

我们的目的是为客户提供特殊周到的服务，  
使他们无需再考虑其他的供货渠道。

'Our purpose is to give our customers such exceptional service  
that they need never consider alternative sources of supply.'



INVESTOR  
IN PEOPLE

安易斯密封（宁波）有限公司  
(AESSEAL China Ltd.)  
浙江省宁波市江北区慈城镇  
庆丰路777弄65号1-2

电话：+86 (0) 574 882 32888  
传真：+86 (0) 574 882 32555  
邮箱：[service@aesseal.com.cn](mailto:service@aesseal.com.cn)

[www.aesseal.com](http://www.aesseal.com)

重要：由于本产品的使用条件和方法非我们所能控制，AESSEAL plc明确声明，对于任何或所有由于使用本产品或此文件中的任何信息所造成的损失，不承担任何责任。此产品的销售适用 AESSEAL plc标准销售条款。所有尺寸都设有制造公差。我们保留随时修改规格的权利。AESSEAL®是AES工程有限公司的注册商标，AESSEAL plc将所有商标及商标名称都视为其所有的资产。

LIT-CN-L-MAG-S-01 Copyright © 2021 AESSEAL plc 04/2021