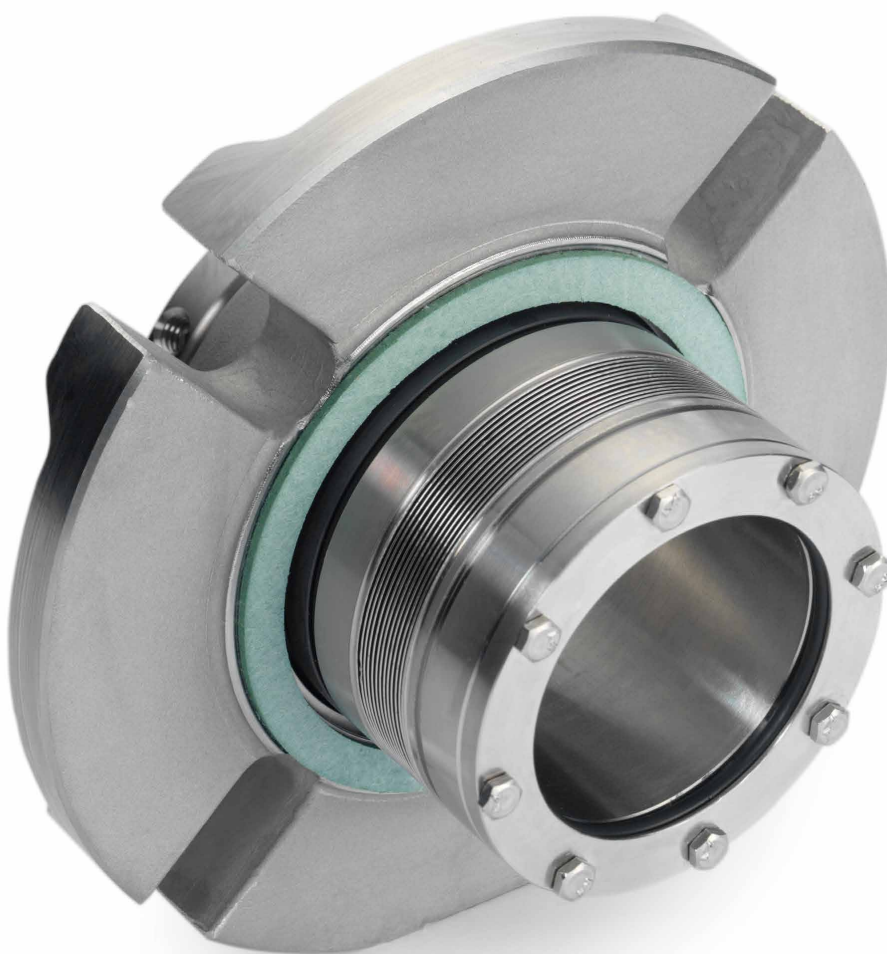
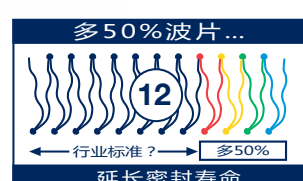


BQFD™

单端面波纹管集装箱式密封



- 标准的12道焊接波片
- 合金276，标准的波纹管材质
- 集装箱式设计，易于安装
- 带有冷却，冲洗及排放环境控制孔
- 液压平衡型密封设计
- 模块化设计保证了最大的灵活性



BQFD™ 金属波纹管单端面集装式密封

AESSEAL® BQFD™系列单端面集装式机械密封与BSIV™ 单端面密封有多种通用零件，但其带有冷却，冲洗及排放连接孔这一特征使其适用更多的工况。

使用AESSEAL®金属波纹管密封的主要好处：

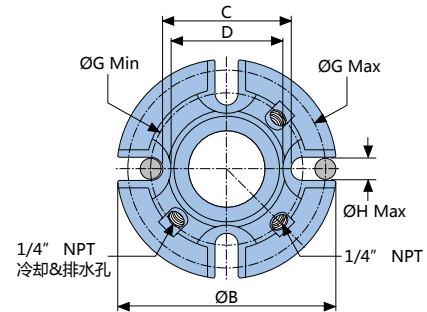
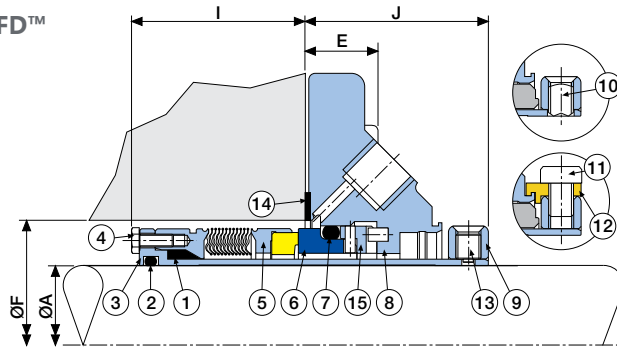
- 比普通工业标准多了50%波片（12片替代8片）的波纹管密封使得每个波片承受较小的压力，从而延长了密封寿命。
正是因为这个原因，金属波纹管密封更能适应安装公差，并且在密封出现磨损时保持密封端面更稳定的压力。
- 有限元分析的运用优化了45°波片的剖面结构，能够使得焊点处压力最小化。
- 与其它工业标准的波片材料如300系列不锈钢或者ALLOY 20相比，AESSEAL® 标准波纹管的材质是ALLOY 276，并有较好的机械性能和更强的抗腐蚀性能。
库存密封环座与驱动末端为标准的316L不锈钢材质。

使用金属波纹管密封的主要好处是无需使用传统推进式密封中的半固定滑动橡胶圈。这就意味着波纹管密封可以应用于化学腐蚀工况。

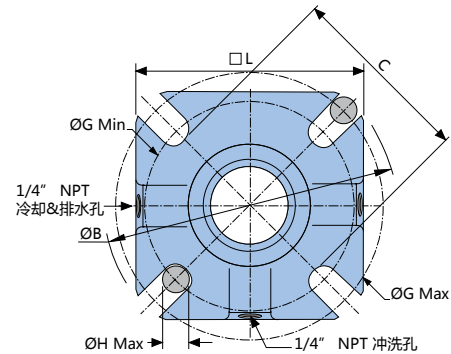
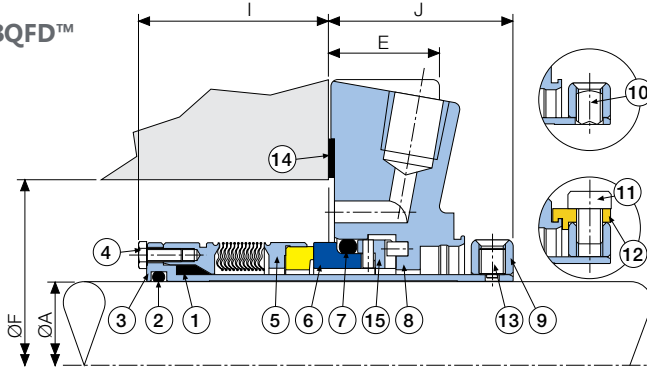
密封具有以下特性：

- 带有冷却，冲洗及排放环境控制孔
- 集装式设计，易于安装
- 液压平衡型内置密封端面
- 独立的密封端面设计
- 模块化设计保证了最大的灵活性

标准的BQFD™

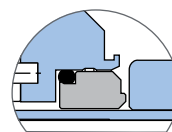


ANSI+ BQFD™

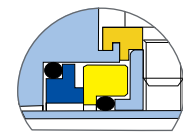


| 序号 | 描述 | 材质 |
|----|---------|--|
| 1 | 动环端面密封环 | 石墨 |
| 2 | 轴套O型圈 | FKM / EPR / FFKM / TFE/P |
| 3 | 轴套 | 316L 不锈钢 |
| 4 | 动环驱动螺钉 | 不锈钢 |
| 5 | 动环波纹管组 | 316L 不锈钢 - 合金 276 - 316L 不锈钢 - 石墨 / TC / 碳化硅 |
| 6 | 静环端面 | TC / *氧化铝/ 碳化硅 |
| 7 | 静环密封环 | FKM / EPR / FFKM / TFE/P / 石墨 |
| 8 | 压盖 | 316 不锈钢 |
| 9 | 定位环 | 316L 不锈钢 |
| 10 | 驱动螺钉 | 不锈钢 |
| 11 | 定位块螺钉 | 不锈钢 |
| 12 | 定位块 | 金属 |
| 13 | 防转螺钉 | 不锈钢 |
| 14 | 垫片 | AF1 / GFT |
| 15 | 定位环 | 316L 不锈钢 |

*不提供3.125" (80mm)及以上尺寸的材质。



BQFD-R™限流衬套



可供BQFD-E™低压外置密封

BQFD™ -英制尺寸信息 (英尺)

| A | B | C | D | E | Fmin | Fmax | Gmin | Gmax | Hmax | I | J |
|----------|-------|-------|-------|-------|-------|-------|-------|-------|------|-------|-------|
| 1.000 | 4.125 | 2.125 | 1.937 | 0.519 | 1.625 | 1.937 | 2.687 | 3.562 | 1/2 | 1.531 | 1.590 |
| 1.125 | 4.250 | 2.250 | 2.063 | 0.519 | 1.750 | 2.062 | 2.812 | 3.687 | 1/2 | 1.531 | 1.590 |
| 1.250 | 4.375 | 2.375 | 2.187 | 0.519 | 1.875 | 2.187 | 2.937 | 3.812 | 1/2 | 1.531 | 1.590 |
| 1.375 | 4.375 | 2.500 | 2.312 | 0.519 | 2.000 | 2.250 | 3.062 | 3.812 | 1/2 | 1.531 | 1.590 |
| 1.500 | 5.000 | 2.812 | 2.562 | 0.644 | 2.250 | 2.375 | 3.375 | 4.437 | 1/2 | 1.687 | 1.752 |
| 1.625 | 5.000 | 2.812 | 2.562 | 0.644 | 2.375 | 2.500 | 3.375 | 4.437 | 1/2 | 1.687 | 1.752 |
| 1.750 | 5.500 | 3.187 | 2.812 | 0.644 | 2.500 | 2.750 | 3.750 | 4.937 | 1/2 | 1.687 | 1.752 |
| 1.875 | 5.500 | 3.187 | 2.812 | 0.644 | 2.625 | 2.875 | 3.750 | 4.937 | 1/2 | 1.687 | 1.752 |
| 2.000 | 6.000 | 3.562 | 3.063 | 0.644 | 2.750 | 3.000 | 4.125 | 5.437 | 1/2 | 1.750 | 1.752 |
| 2.000-AC | 5.250 | 3.450 | 3.035 | 0.644 | 2.750 | 3.000 | 4.000 | 4.750 | 1/2 | 1.750 | 1.752 |
| 2.125 | 6.000 | 3.562 | 3.063 | 0.644 | 2.875 | 3.125 | 4.125 | 5.437 | 1/2 | 1.750 | 1.752 |
| 2.250 | 6.500 | 3.812 | 3.312 | 0.644 | 3.000 | 3.250 | 4.500 | 5.812 | 5/8 | 1.750 | 1.752 |
| 2.375 | 6.500 | 3.812 | 3.312 | 0.644 | 3.125 | 3.375 | 4.500 | 5.812 | 5/8 | 1.750 | 1.752 |
| 2.500 | 7.000 | 4.312 | 3.812 | 0.769 | 3.375 | 3.625 | 5.000 | 6.312 | 5/8 | 2.031 | 1.877 |
| 2.625 | 7.000 | 4.312 | 3.812 | 0.769 | 3.500 | 3.750 | 5.000 | 6.312 | 5/8 | 2.031 | 1.877 |
| 2.750 | 7.000 | 4.312 | 3.812 | 0.769 | 3.625 | 3.875 | 5.000 | 6.312 | 5/8 | 2.031 | 1.877 |
| 2.875 | 7.500 | 4.937 | 4.250 | 0.769 | 3.750 | 4.125 | 5.625 | 6.812 | 5/8 | 2.031 | 1.877 |
| 3.000 | 7.500 | 4.937 | 4.250 | 0.769 | 3.875 | 4.250 | 5.625 | 6.812 | 5/8 | 2.150 | 1.877 |
| 3.125 | 7.500 | 4.937 | 4.250 | 0.769 | 4.000 | 4.375 | 5.625 | 6.812 | 5/8 | 2.150 | 1.877 |
| 3.250 | 8.000 | 5.312 | 4.625 | 0.769 | 4.125 | 4.500 | 6.125 | 7.187 | 3/4 | 2.150 | 1.877 |
| 3.375 | 8.000 | 5.312 | 4.625 | 0.769 | 4.250 | 4.625 | 6.125 | 7.187 | 3/4 | 2.150 | 1.877 |
| 3.500 | 8.000 | 5.312 | 4.625 | 0.769 | 4.375 | 4.750 | 6.125 | 7.187 | 3/4 | 2.150 | 1.877 |
| 3.625 | 8.500 | 5.937 | 5.000 | 0.769 | 4.500 | 5.000 | 6.750 | 7.687 | 3/4 | 2.150 | 1.877 |
| 3.750 | 8.500 | 5.937 | 5.000 | 0.769 | 4.625 | 5.125 | 6.750 | 7.687 | 3/4 | 2.150 | 1.877 |
| 3.875 | 9.000 | 6.625 | 5.375 | 0.769 | 4.875 | 5.500 | 7.437 | 8.187 | 3/4 | 2.150 | 1.877 |
| 4.000 | 9.000 | 6.625 | 5.375 | 0.769 | 4.875 | 5.500 | 7.437 | 8.187 | 3/4 | 2.150 | 1.877 |



最小螺栓直径基于所示螺栓尺寸。

BQFD™ -公制尺寸信息 (毫米)

| A | B | C | D | E | Fmin | Fmax | Gmin | Gmax | Hmax | I | J |
|-----|-------|-------|-------|------|-------|-------|-------|-------|------|------|------|
| 24 | 104.8 | 54.0 | 49.2 | 13.2 | 41.0 | 49.0 | 67.0 | 90.5 | 12 | 38.9 | 40.5 |
| 25 | 104.8 | 54.0 | 49.2 | 13.2 | 41.0 | 49.0 | 67.0 | 90.5 | 12 | 38.9 | 40.5 |
| 28 | 108.0 | 57.2 | 52.4 | 13.2 | 44.0 | 52.3 | 70.3 | 93.6 | 12 | 38.9 | 40.5 |
| 30 | 111.0 | 60.4 | 55.6 | 13.2 | 46.0 | 55.5 | 73.5 | 96.8 | 12 | 38.9 | 40.5 |
| 32 | 111.0 | 60.4 | 55.6 | 13.2 | 48.0 | 55.5 | 73.5 | 96.8 | 12 | 38.9 | 40.5 |
| 33 | 111.0 | 60.4 | 55.6 | 13.2 | 49.0 | 55.5 | 73.5 | 96.8 | 12 | 38.9 | 40.5 |
| 35 | 111.0 | 63.5 | 58.8 | 13.2 | 51.0 | 57.5 | 76.6 | 96.8 | 12 | 38.9 | 40.5 |
| 38 | 127.0 | 71.5 | 65.0 | 16.4 | 57.2 | 60.4 | 85.7 | 114.3 | 12 | 42.9 | 44.5 |
| 40 | 127.0 | 71.5 | 65.0 | 16.4 | 58.0 | 60.4 | 85.7 | 114.3 | 12 | 42.9 | 44.5 |
| 43 | 139.7 | 81.0 | 71.4 | 16.4 | 61.0 | 69.9 | 95.3 | 127.0 | 12 | 42.9 | 44.5 |
| 45 | 139.7 | 81.0 | 71.4 | 16.4 | 63.5 | 69.9 | 95.3 | 127.0 | 12 | 42.9 | 44.5 |
| 48 | 139.7 | 81.0 | 71.4 | 16.4 | 66.7 | 73.0 | 95.3 | 127.0 | 12 | 42.9 | 44.5 |
| 50 | 152.4 | 90.5 | 77.8 | 16.4 | 68.0 | 76.2 | 104.8 | 139.7 | 12 | 44.5 | 44.5 |
| 53 | 152.4 | 90.5 | 77.8 | 16.4 | 71.0 | 76.2 | 104.8 | 139.7 | 12 | 44.5 | 44.5 |
| 55 | 165.1 | 96.8 | 84.1 | 16.4 | 74.0 | 82.5 | 114.3 | 149.2 | 16 | 44.5 | 44.5 |
| 58 | 165.1 | 96.8 | 84.1 | 16.4 | 76.2 | 82.6 | 114.3 | 149.2 | 16 | 44.5 | 44.5 |
| 60 | 165.1 | 96.8 | 84.1 | 16.4 | 79.4 | 85.7 | 114.3 | 149.2 | 16 | 44.5 | 44.5 |
| 63 | 177.8 | 109.5 | 96.8 | 19.6 | 85.8 | 92.1 | 127.0 | 160.3 | 16 | 51.6 | 47.7 |
| 65 | 177.8 | 109.5 | 96.8 | 19.6 | 88.9 | 95.3 | 127.0 | 160.3 | 16 | 51.6 | 47.7 |
| 68 | 177.8 | 109.5 | 96.8 | 19.6 | 92.1 | 98.4 | 127.0 | 160.3 | 16 | 51.6 | 47.7 |
| 70 | 177.8 | 109.5 | 96.8 | 19.6 | 92.1 | 98.4 | 127.0 | 160.3 | 16 | 51.6 | 47.7 |
| 75 | 190.5 | 125.4 | 108.0 | 19.6 | 98.5 | 108.0 | 142.9 | 173.0 | 16 | 54.6 | 47.7 |
| 80 | 190.5 | 125.4 | 108.0 | 19.6 | 101.6 | 111.1 | 142.9 | 173.0 | 16 | 54.6 | 47.7 |
| 85 | 203.2 | 135.0 | 117.5 | 19.6 | 108.0 | 117.5 | 155.6 | 182.5 | 20 | 54.6 | 47.7 |
| 90 | 215.9 | 150.8 | 127.0 | 19.6 | 114.3 | 127.0 | 171.5 | 195.2 | 20 | 54.6 | 47.7 |
| 95 | 215.9 | 150.8 | 127.0 | 19.6 | 117.5 | 130.2 | 171.5 | 195.2 | 20 | 54.6 | 47.7 |
| 100 | 228.6 | 168.3 | 136.5 | 19.6 | 123.9 | 139.7 | 188.9 | 207.9 | 20 | 54.6 | 47.7 |



最小螺栓直径基于所示螺栓尺寸。

BQFD™ -ANSI+压盖尺寸信息 (英寸)

| A | B | C | E | F min | F max | G min | G max | H max | I | J | □L |
|-------|-------|-------|-------|-------|-------|-------|-------|-------|-------|-------|-------|
| 1.125 | 5.000 | 3.188 | 1.000 | 2.625 | 2.850 | 3.750 | 4.250 | 0.500 | 1.531 | 1.565 | 3.990 |
| 1.375 | 5.375 | 3.438 | 1.000 | 2.875 | 3.100 | 4.000 | 4.625 | 0.500 | 1.531 | 1.565 | 4.240 |
| 1.750 | 6.750 | 4.438 | 0.644 | 3.500 | 4.100 | 5.000 | 6.000 | 0.500 | 1.687 | 1.690 | 5.480 |
| 1.875 | 6.750 | 4.438 | 0.644 | 3.625 | 4.100 | 5.000 | 6.000 | 0.500 | 1.687 | 1.690 | 5.480 |
| 2.125 | 7.625 | 4.688 | 0.644 | 3.875 | 4.225 | 5.375 | 6.687 | 0.625 | 1.750 | 1.690 | 6.230 |
| 2.500 | 8.250 | 5.438 | 0.644 | 4.500 | 5.100 | 6.125 | 7.312 | 0.625 | 2.031 | 1.890 | 6.730 |
| 2.625 | 8.250 | 5.438 | 0.644 | 4.625 | 5.100 | 6.125 | 7.312 | 0.625 | 2.031 | 1.890 | 6.730 |
| 2.750 | 8.250 | 5.438 | 0.644 | 4.625 | 5.100 | 6.125 | 7.312 | 0.625 | 2.031 | 1.890 | 6.730 |



最小螺栓直径基于所示螺栓尺寸。

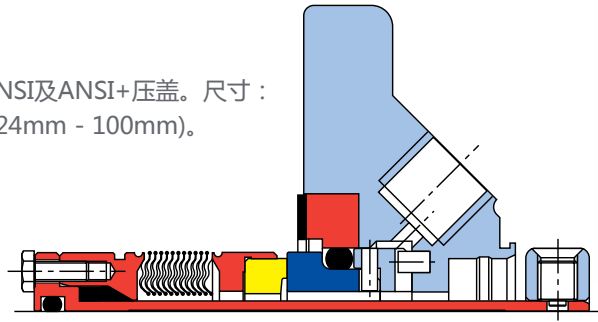
BQFD™ 金属波纹管单端面集装式密封

特殊合金的BQFD™

可供特殊合金的BQFD™系列产品。

可供介质接触部分材质为合金276的标准ANSI及ANSI+压盖。尺寸：

可供产品的轴径：Ø1.000" - Ø4.000" (24mm - 100mm)。



采用同样的模块化金属波纹管技术，AESSEAL®还可提供另一系列的单端面及双端面集装式机械密封。该系列的主要产品有BSAI™, BDTP™, BDFI™ 和BSFG™，这些产品都有单独的样本，可要求AESSEAL®提供。



您可以登录我们AESSEAL®网站下载这些样本www.aesseal.com,
或发送邮件至marketing@aes seal.com获取样本。

如需更多信息与安全运行范围，请联系我们的技术人员。

AESSEAL 中国公司已经通过了以下认证：
ISO 9001，ISO 14001以及 ISO 45001。

有害介质的工况请使用双端面机械密封。

谨记采取以下安全措施：

- 防护你的设备
- 工作时穿防护服



警告

UK Sales & Technical advice:
AESSEAL plc
Mill Close, Bradmarsh Business Park
Rotherham, S60 1BZ, United Kingdom

Tel: +44 (0) 1709 369966
Fax: +44 (0) 1709 720788
E-mail: seals@aes seal.com

www.aesseal.com

我们的目的是为客户提供特殊周到的服务，
使他们无需再考虑其他的供货渠道。

'Our purpose is to give our customers such exceptional service that they need never consider alternative sources of supply.'



安易斯密封(宁波)有限公司
(AESSEAL China Ltd.)
浙江省宁波市江北区慈城镇
庆丰路777弄65号1-2

电话: +86 (0) 574 882 32888
传真: +86 (0) 574 882 32555

邮箱: service@aes seal.com.cn

www.aesseal.com

重要：由于本产品的使用条件和方法非我们所能控制，AESSEAL plc明确声明，对于任何或所有由于使用本产品或此文件中的任何信息所造成的损失，不承担任何责任。此产品的销售适用AESSEAL plc标准销售条款。所有尺寸都设有制造公差。我们保留随时修改规格的权利。AESSEAL®是AES工程有限公司的注册商标，AESSEAL plc将所有商标及商标名称都视为其所有的资产。

LIT-CN-L-BQFD-01C 版权© 2022 AESSEAL plc 12/2022