



环 境 技 术

# CDPH™

中等/较高要求的采矿&矿物提炼工况  
双端面泥浆密封



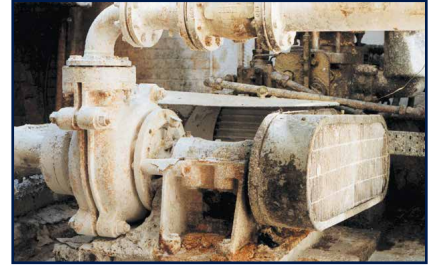
- 双端面密封适用于采矿及矿物提炼工况
- 密封端面技术可适应工艺处理过程出故障的情况
- 稳健的结构、便于安装
- 为OEM和非AES密封提供升级服务
- 快速交货，提供客户定制型的设计

[www.aesseal.com](http://www.aesseal.com)

## 泥浆密封——二十多年的密封行业经验

过去的二十多年中AESSEAL®已经成功地对以下行业的泥浆工况进行了密封：

- 采矿&矿物提炼：钻头和传送带
- 纸浆&造纸行业纸浆黑液，涂层及中等/较高要求的原料处理
- 电力行业FGD（废气脱硫）/冲洗液及煤浆
- 污水处理：浸渍机和活性污泥
- 纺织业：染色剂和含纤维的密封
- 近海采油：砂石及石油提炼
- 建筑业：柏油，沥青，沙子和水泥



AESSEAL®安装在纸浆泵上

过去的数年中，AESSEAL®几乎密封了所有类别和型号的泥浆设备。常见的接受我们的密封方案的制造商有Warman®, Denver Orion, Goulds 和 KSB。

多种密封辅助系统和轴承保护器使得机械密封系列产品更完备，为所有的泥浆工况提供一整套的密封方案。

## 成功密封——改变密封环境

并不是所有的密封方案都是相似的。改善密封环境或将密封设计升级都可以提高设备的可靠性。

AESSEAL®可以提供价格低廉的转换成套件来为非AES密封®升级、改善OEM设备密封环境并大幅提高密封寿命。

- 创造完美的密封环境
- 采用多种抗研磨性，抗化学腐蚀的材质
- 一次性购买
- 不会大幅度地磨损轴或设备



用于ABS™ Scan泵的转换成套件含整合的防涡器

AESSEAL®可为大多数市场常见的泥浆密封提供全套的维修服务，包括：

- 供应新的密封环，TC或SIC
- 替换特殊合金部件
- 使用金属修复液喷涂密封磨损的区域，特别是密封支座

密封辅助系统通过降低流经密封/压盖的水来降低工厂的水消耗。

AESSEAL®拥有一系列环保的密封辅助系统来改变密封环境，让机械密封的性能达到最优。

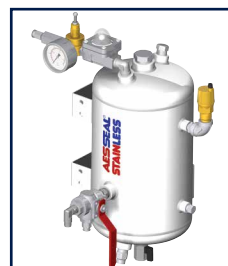
AESSEAL® 辅助密封系统每年节约超过**95亿**  
**Litres / 25亿 US Gallons** 的水。



FLOWTRUE™可以帮助操作者检测和调节流经密封端面的液体流量。



PUMPPAC™系列—高参数自给型强制润滑系统，用水或油润滑。



SW2™水控制系统



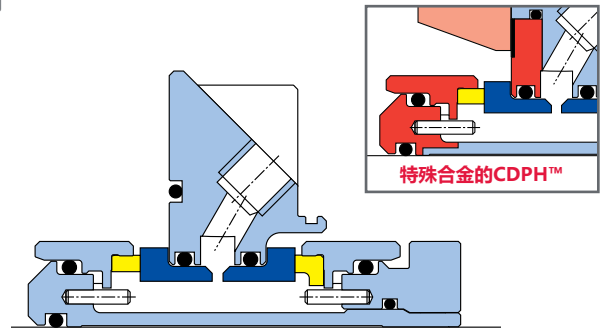
在智利的SQM采矿工厂，70多个AESSEAL®的泥浆密封与SSE-25™辅助系统安装使用，上图是其中一个辅助系统。

# CDPH™ ——中等/ 较高要求的采矿&矿物提炼工况

双端面密封专为苛刻的重载泥浆工况而设计。大冲洗孔与增加的径向间隙，使得密封保持稳定的液膜，延长密封寿命。

轴径*†	最大9.000" (220mm)
端面材质	石墨, SIC与 TC
橡胶圈的选择	FKM / EPR / FFKM / TFE/P

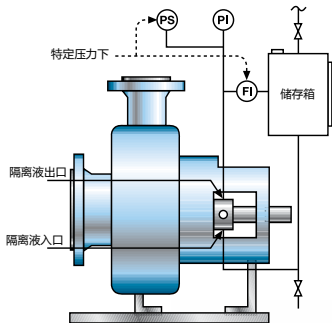
不是每一种尺寸都有库存，也并非所有尺寸都提供这些金属材料。  
请与最近的AESSEAL®分公司或代理处联系。



CDPH™ -双端面集装式密封

设计特点	客户利益
内侧反向密封端面平衡	密封端面可承受工艺处理过程/系统出故障的情况
一般提供316L不锈钢, DIN1.4462双相钢, 合金255与合金276	提高抗研磨、抗腐蚀的能力, 延长密封寿命
金属材质	提高同心度和密封性能
稳健的驱动系统 (非橡胶型)	降低密封端面损坏的可能性
径向间隙部件大, 无堵塞, 多弹簧设计	提高密封端面的负载能力, 延长密封寿命
无冲洗孔/连接	无需压盖密封、无需供应水
平衡型密封端面	减少密封端面产生的热量, 延长密封的寿命

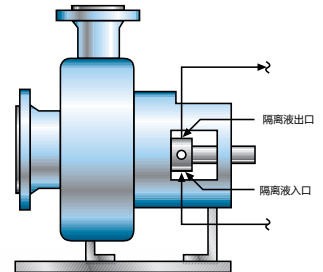
大尺寸的可能无法提供特殊材质。经过AESSEAL®评审与同意后可提供其他材质与尺寸。



API Plan No.53A

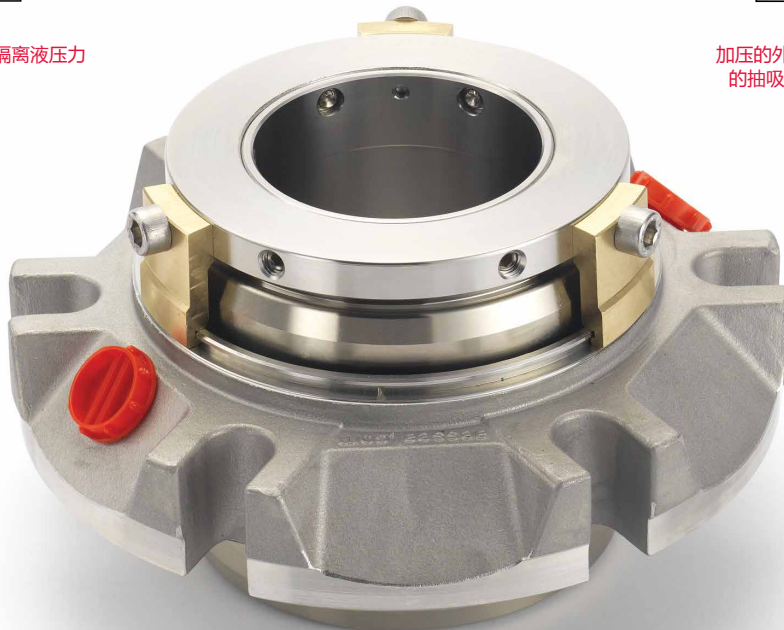
(无抽吸环) 加压隔离液容器隔离液压力大于介质压力。

AESSEAL® CDPH™泥浆密封设计适用于一系列的泥浆泵：



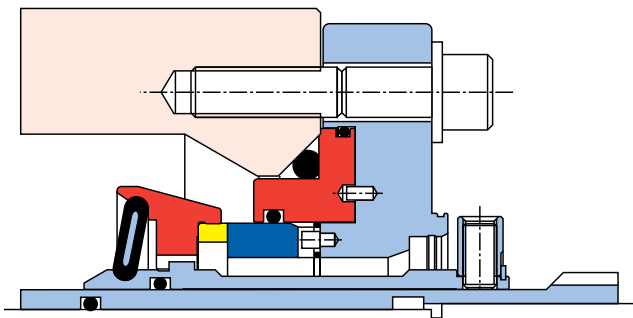
API Plan No.54

加压的外部隔离液, 通常有一个独立的抽吸系统(例如, PUMPPAC™)

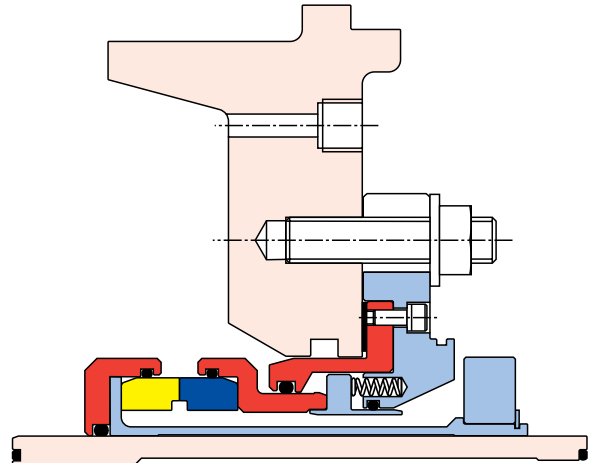


## 单端面集装式密封—低端/中等工况系列

AESSEAL®拥有全套的用于泥浆工况的密封产品，包括硫化弹簧垫单端面密封和多弹簧整装式密封设计。下图为CVSD™和FGDSS™系列单端面集装式密封。



CVSD™横截面



特殊材质的FGDSS™横截面

### 轴承保护器——减少50%旋转设备失效

通常来说，只要是泥浆工况，都会有研磨性颗粒进入到旋转设备的轴承中。LabTecta®66系列可以减少52%的轴承失效。

AESSEAL®在轴承密封技术上居世界领先地位，产品系列可以密封所有苛刻的工况，特别是类似泥浆工况。访问[www.LabTecta.com](http://www.LabTecta.com)查看3分钟的LAB视频介绍。



LabTecta®安装在一台Falk变速箱上。

### 工况

- 输送机密封
- 剖分式轴承密封
- 变速箱密封
- 电动机密封
- 泵与搅拌器密封
- 鼓风机与送风机密封

### 轴承密封设计

- 接触型密封设计
- 非接触型密封设计
- 密封设计可适应角度偏移
- 密封设计可适应轴的轴向窜动
- 剖分式密封设计
- 空气清洗



LabTecta-OAP-PB™安装在采矿传送带上

如需更多信息与安全运行范围，请联系我们的技术人员。

AESSEAL 中国公司已经通过了以下认证：  
ISO 9001，ISO 14001以及 ISO 45001。

有害介质的工况请使用双端面机械密封。

谨记采取以下安全措施：

- 防护你的设备
- 工作时穿防护服



警告

UK Sales & Technical advice:  
AESSEAL plc  
Mill Close, Bradmarsh Business Park  
Rotherham, S60 1BZ, United Kingdom

Tel: +44 (0) 1709 369966  
Fax: +44 (0) 1709 720788  
E-mail: [seals@aessec.com](mailto:seals@aessec.com)  
[www.aessec.com](http://www.aessec.com)

我们的目的是为客户提供特殊周到的服务，  
使他们无需再考虑其他的供货渠道。

'Our purpose is to give our customers such exceptional service that they need never consider alternative sources of supply.'



安易斯密封(宁波)有限公司  
(AESSEAL China Ltd.)  
浙江省宁波市江北区慈城镇  
庆丰路777弄65号1-2

电话: +86 (0) 574 882 32888  
传真: +86 (0) 574 882 32555  
邮箱: [service@aessec.com.cn](mailto:service@aessec.com.cn)  
[www.aessec.com](http://www.aessec.com)