



环 境 技 术

SMSS23™

适用于高温工况的单端面集装箱式密封



- 专利设计
- 适用于PLAN 23的全集装箱式设计
- 静环补偿型设计
- 整装式密封环
- 供加工液循环的双向抽吸卷片

www.aesseal.com

SMSS23™ - 设计特点

SMSS23™ 是带有抽吸环的单端面集装式机械密封，这种特殊的设计旨在使密封环的状态更为理想。SMSS23™ 最适用于高温工况。

SMSS23™ 设计包括以下特点：

整装式密封环

所有的密封环都是整装式结构，因此在高温或者低温工况中运行时，密封环不会因为温度的影响而造成脱落。

驱动系统

利用有限元分析系统来优化密封环的驱动。精确可靠加工的驱动搭扣/销子减少了驱动环和密封环之间因为驱动而溢出的液体。当整装式密封环的材质选用像石墨或者碳化硅这种易碎的材质时这种设计的驱动搭扣/销子就能在设备启动/关闭时有效的保护密封环不受损坏。

密封环周围有大量的加工液

密封环周围有大量的加工液可以帮助散热，从而延长密封寿命。

真正的集装式Plan 23密封

SMSS23™是真正的集装式Plan 23密封。这就避免了设置和对准独立的密封环和抽吸环所需要的时间。（如右图所示）

大孔径的冲洗孔

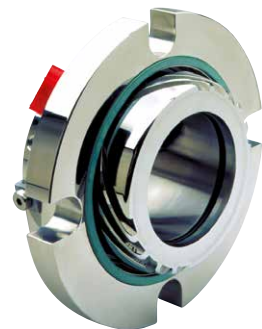
所有的环境控制孔都是3/8" NPT，能最大程度的提高密封环周围的冷却效率，孔直接位于密封环表面，帮助通风。

静环补偿式密封设计

静环补偿式密封设计可以在轴高速运转的工况中最大程度的降低弹簧的疲劳。

抽吸的技术性能

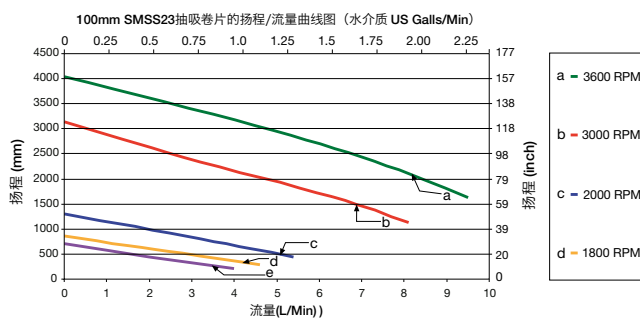
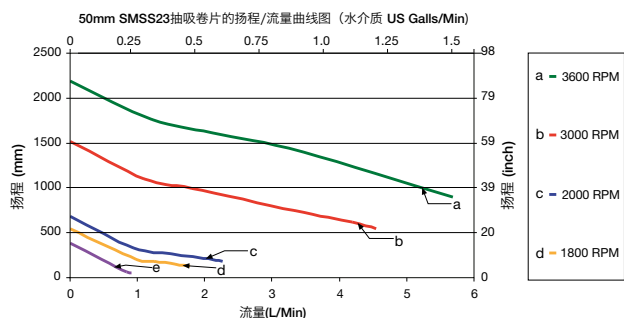
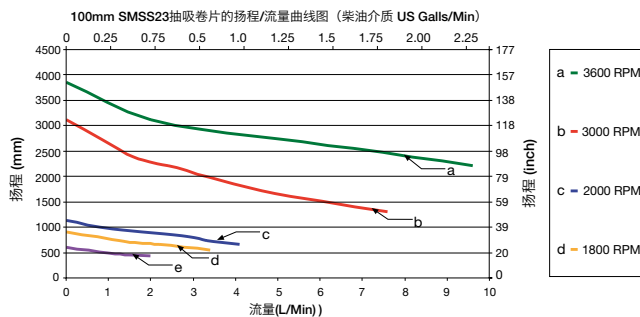
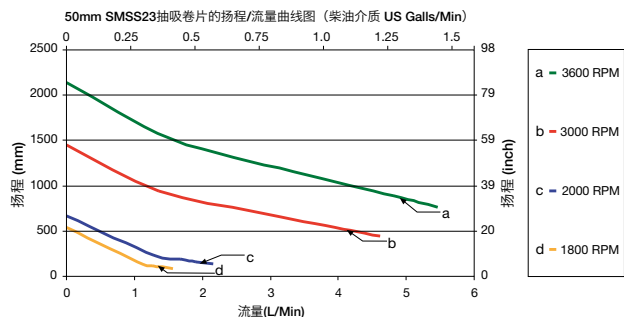
当水和油作为介质时，抽吸环所产生的流量和热量。



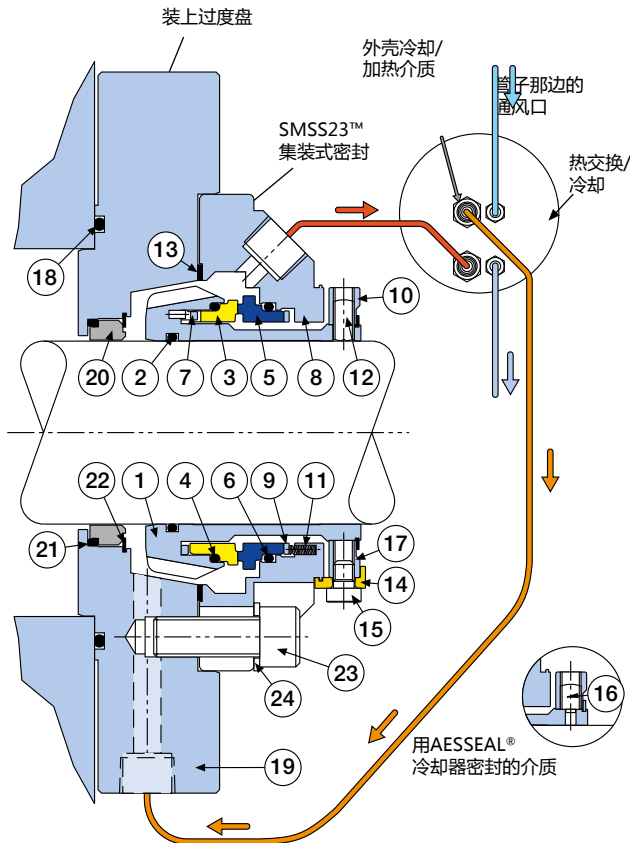
SMSS23™ 的背面，在轴套上有抽吸卷片



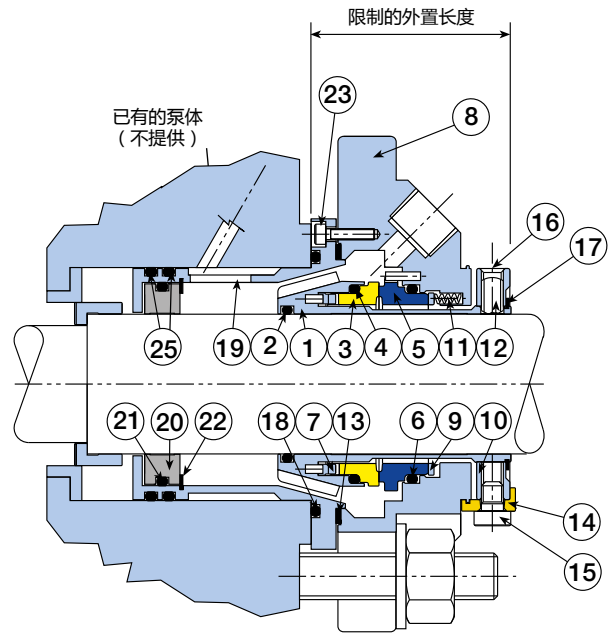
区分传统密封环和抽吸环的结构



材质组合



典型的SMSS23™ 设计构造
(基于API PLAN23)



可供选择的SMSS23™ 设计构造
(根据设备结构/限制)

大多数的密封都是采用一种折中的设计。而SMSS23™ 的每一个细节设计都是你所需要的能够密封锅炉给水泵和蒸汽压力低的介质

项目	描述	材质
1	轴套	316L SS
2	轴套O性	FKM / EPR / FFKM / TFE/P
3	内置动环	SiC / TC
4	内置动环O型圈	FKM / EPR / FFKM / TFE/P
5	内置静环	SiC / TC / Carbon*
6	内置静环O型圈	FKM / EPR / FFKM / TFE/P
7	驱动环/销子	316L SS
8	压盖	316L SS
9	弹簧垫	316L SS
10	定位环	316L SS
11	弹簧	Alloy 276
12	驱动螺钉	Stainless Steel
13	垫片	AF1 / GFT
14	定位块	黄铜
15	定位块螺钉	Stainless Steel
16	防转螺钉	Stainless Steel
17	外置卡簧	Stainless Steel
18	过度盘O型圈	FKM / EPR / FFKM / TFE/P
19	过度盘/压盖内衬	316L SS
20	限流衬套	Carbon
21	限流衬套O型圈	FKM / EPR / FFKM / TFE/P
22	内置卡簧	Stainless Steel
23	内六角螺钉	Stainless Steel
24	垫片 (如有需要)	Stainless Steel
25	压盖内衬O型圈	FKM / EPR / FFKM / TFE/P

* 密封轴径大于2.875" (75mm), 可选用石墨作为动环。

SMSS23™ 密封可适用于不同系列的泵上, 包括 :-

- Bingham
- Byron Jackson
- Dean Brothers
- Flowserve
- Goulds
- Ingersol Rand
- Naniwa
- Peerless
- Weir
- Sulzer

* 最新的尺寸和可适用的泵信息, 请联系我们的技术部。



环境控制系统

欧洲规格

备件包	表面积	腔体直径	弹簧长度	外壳长度	LPM @ 3MPS最大值	弹簧	外壳
AES23-25X6C	0.23m²	6mm	12m	1.7m	25.8	40.4	
AES23-27X6C	0.25m²	12mm	6.4m	1.98m	64.7	52.80	

备件包	外壳侧	允许的工作压力/温度				
		管侧				
AES23-25X6C	177°C @	93°C @	149°C @	204°C @	316°C @	427°C @
	6 bar	138 bar	135 bar	130 bar	125 bar	118 bar
AES23-27X6C	177°C @	93°C @	149°C @	204°C @	316°C @	427°C @
	5.7 bar	90 bar	86 bar	85 bar	80 bar	76 bar

美国规格

备件包	表面积	腔体直径	弹簧长度	外壳长度	Max GPM @ 9FPS	弹簧	外壳
AES23-25X6C	2.56Ft²	1/4"	472"	68"	5.67	8.88	
AES23-27X6C	2.75Ft²	1/2"	252"	78"	14.22	11.60	

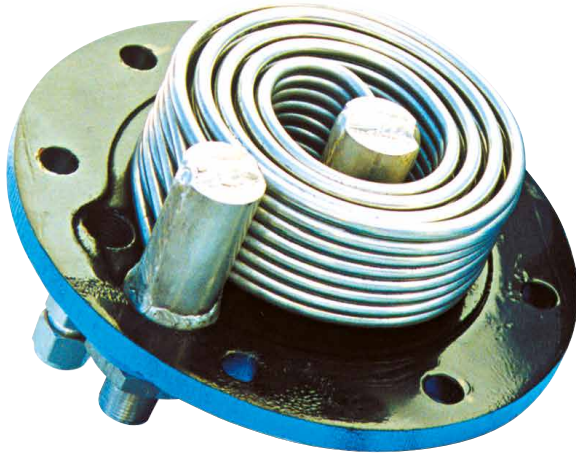
备件包	外壳侧	允许的工作压力/温度				
		管侧				
AES23-25X6C	350°F @	200°F @	300°F @	400°F @	600°F @	800°F @
	89 psig	2000 psig	1950 psig	1900 psig	1800 psig	1700 psig
AES23-27X6C	350°F @	200°F @	300°F @	400°F @	600°F @	800°F @
	83 psig	1300 psig	1250 psig	1225 psig	1150 psig	1100 psig

SMSS23™标准环境控制系统备件包t

AESSEAL®提供的冷却器的标准配置有外壳通风口和管边通风口，可以安装在冲洗区的最高点
SMSS23™和标准备件包是通过把各个标号相连，作为一个成套出售的。

这个备件包包括由铸铁做的铸件和316不锈钢的管子，管边通风口，外壳通风口和排水口。还为密封和冷却器提供4个不锈钢制的1/2" (12mm)压缩装置。

实际运行工况是决定最终选型的主要因素，请通过如下AESSEAL地址联系我们：



如需更多信息与安全运行范围，请联系我们的技术人员。

AESSEAL 中国公司已经通过了以下认证：
ISO 9001，ISO 14001以及 ISO 45001。

有害介质的工况请使用
双端面机械密封。

谨记采取以下安全措施：

- 防护你的设备
- 工作时穿防护服



警告

UK Sales & Technical advice:
AESSEAL plc
Mill Close, Bradmarsh Business Park
Rotherham, S60 1BZ, United Kingdom

Tel: +44 (0) 1709 369966

Fax: +44 (0) 1709 720788

E-mail: seals@aesseal.com

www.aesseal.com

我们的目的是为客户提供特殊周到的服务，
使他们无需再考虑其他的供货渠道。

'Our purpose is to give our customers such exceptional service
that they need never consider alternative sources of supply.'



INVESTOR
IN PEOPLE

安易斯密封(宁波)有限公司
(AESSEAL China Ltd.)
浙江省宁波市江北区慈城镇
庆丰路777弄65号1-2

电话: +86 (0) 574 882 32888

传真: +86 (0) 574 882 32555

邮箱: service@aesseal.com.cn

www.aesseal.com

重要：由于本产品的使用条件和方法非我们所能控制，AESSEAL plc明确声明，对于任何或所有由于使用本产品或此文件中的任何信息所造成的损失，不承担任何责任。此产品的销售适用AESSEAL plc标准销售条款。所有尺寸都设有制造公差。我们保留随时修改规格的权利。AESSEAL®是AES工程有限公司的注册商标，AESSEAL plc将所有商标及商标名称都视为其所有的资产。

LIT-CN-L-SMSS23-02 版权© 2023 AESSEAL plc 08/2023