

CDPH™

Горнодобывающая и рудная промышленность
средней и тяжелой степени Двойное картриджное
уплотнение для вязких и абразивных сред

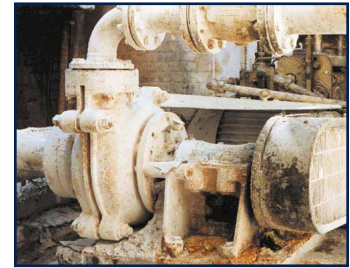


- Двойное уплотнение, пригодное для любых условий эксплуатации в горнодобывающей и рудной промышленности
- Технология колец пары трения, позволяет выдерживать колебания технологического процесса
- Надежная конструкция разработана для легкого монтажа
- Услуга замены и модернизации OEM-уплотнений или уплотнений других производителей AESSEAL®
- Быстрая реализация индивидуальных проектных решений

Уплотнение шлама и пульпы — более двух десятилетий опыта изготовления уплотнений

Компания AESSEAL® в течение десятков лет успешно производила уплотнения для шлама и пульпы в таких отраслях как:

- Горнодобывающая и рудная промышленность: Режущих головок и подъемно-транспортное оборудование
- Целлюлозно-бумажная промышленность: Обработка черного щелока, покрытий и средних и тяжелых бумажных масс
- Теплоэнергетическая промышленность: десульфурация отработанного газа, скрубберы и угольная пульпа
- Очистка сточных вод: дробилки и сброженный осадок
- Текстильная промышленность: красильные жидкости и волокнистые суспензии
- Шельфовая добыча нефти: добыча нефти из песчаных и гравийных пластов
- Строительная промышленность: асфальт, пек, песок и цемент



Уплотнение AESSEAL®, установленное на массном насосе

За много лет успешного применения уплотнения компании AESSEAL® великолепно зарекомендовали себя практически во ВСЕХ типах и моделях шламowego оборудования. Изделия компании используют в своей продукции такие известные производители как Warman, Denver Orion, Goulds и KSB.

Наш широкий ассортимент систем обеспечения работы уплотнений и защиты подшипников дополняет модельный ряд механических уплотнений, что позволяет поставлять КОМПЛЕКТНЫЕ решения для повышения надежности работы любого оборудования, связанного с переработкой шламов.

Успешное уплотнительное решение — защита окружающей среды

Не все решения по уплотнению одинаковы. Можно улучшить надежность оборудования за счет изменения среды уплотнения и / или модернизации конструкции уплотнения.

Компания AESSEAL® предлагает недорогие решения по модернизации уплотнений, изготовленных другими производителями®, или изменить условия работы механического уплотнения заложенные производителем оборудования OEM, что существенно увеличит срок службы уплотнения.

- Создает идеальные условия для работы уплотнения
- Продукция изготавливается из широкого ряда материалов, стойких к истиранию и химическому воздействию
- Однократное приобретение на весь срок службы
- Отсутствует износ основного оборудования и валов



Комплект для модернизации насоса ABS™ Scan со встроенным вихрегасителем

Компания AESSEAL® предлагает услугу комплексного ремонта для большинства стандартных уплотнений шламowych систем, предлагаемых на современном рынке, что включает в себя:

- Поставку новых колец пары трения из карбида кремния и/или карбида вольфрама;
- Воспроизведение металлических деталей из специальных сплавов; и
- Напыление металла на изношенные поверхности уплотнения, в частности в местах установки уплотнительных колец

Системы обеспечения работы уплотнений снижают расход воды и защищают окружающую среду, вплоть до исключения необходимости подачи воды на уплотнение.

Компания AESSEAL® поставляет широкий ассортимент систем обеспечения работы уплотнений для улучшения условий эксплуатации механических уплотнений.

“ Системы обеспечения работы уплотнения AESSEAL® экономят более **95 млрд. литров** воды в год... ”



Устройства FLOWTRUE™ позволяют отслеживать и регулировать расход жидкости на паре трения



PUMPPAC™ — высокопроизводительная автономная система принудительной циркуляции воды или масла



Система использования водных ресурсов SW2™



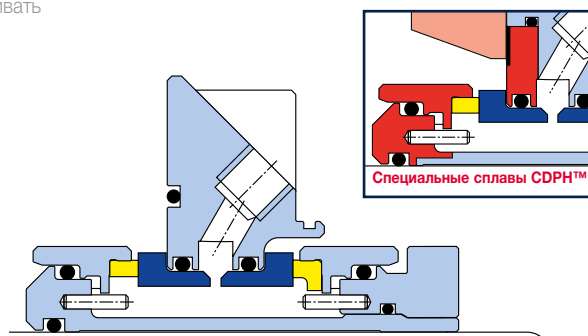
Одно из более чем 70 уплотнений AESSEAL для шлама® и систем SSE-25™, установленных на предприятии SQM Mining, Чили

CDPH™ — двойное картриджное уплотнение для средних и тяжелых шламов и пульп

Двойное уплотнение CDPH™ предназначено для работы в тяжелых условиях применения для шлама и пульпы. Крупногабаритные порты и увеличенные радиальные зазоры позволяют поддерживать стабильную жидкостную пленку для увеличения срока службы уплотнения.

| | |
|--------------------------|--|
| Размер вала*† | До 9 дюймов (220 мм) |
| Поверхность Материалы | Графит, Карбид кремния и Карбид вольфрама |
| Типы эластомеров | Витон®, этилен-пропиленовый каучук, нитрил, Kalrez® и Alfas® |

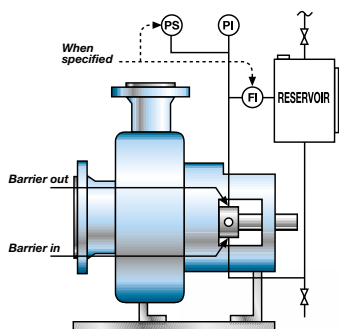
* Указаны не все типоразмеры, не все сплавы доступны для всех типоразмеров. По поводу наличия обращайтесь в ближайший офис компании AESSEAL®.



CDPH™ — двойное картриджное уплотнение

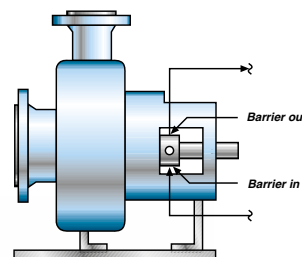
| Конструктивные особенности | Преимущества для потребителя |
|---|--|
| Внутренняя обратная балансировка колец пары трения | Уплотняющие кольца выдерживают колебания в процессе/системе ✓ |
| Стандартное исполнение из нержавеющей стали 316L, DIN 1.4462 Duplex., сплава 255 и сплава C276† | Повышенная стойкость к истиранию и эрозии продлевает срок службы уплотнения ✓ |
| Уплотнение металл-металл | Улучшенное центрирование и характеристики уплотнения ✓ |
| Надежные механизмы поджатия (не эластомерные) | Сниженная вероятность повреждения колец пары трения ✓ |
| Большие радиальные зазоры и незасоряющаяся конструкция с несколькими пружинами | Улучшенное распределение нагрузки на кольца пары трения увеличивает срок службы уплотнения ✓ |
| Без портов/соединений промывки | Отсутствие потребности в постоянной подаче воды к уплотнению ✓ |
| Гидравлически разгруженные пары трения | Уменьшенное тепловыделение на кольцах пары трения и увеличенный срок службы ✓ |

† Специальные материалы могут быть недоступны для больших типоразмеров вала. Другие размеры и/или материалы могут быть предложены на рассмотрение и утверждение техническим отделом компании AESSEAL®.

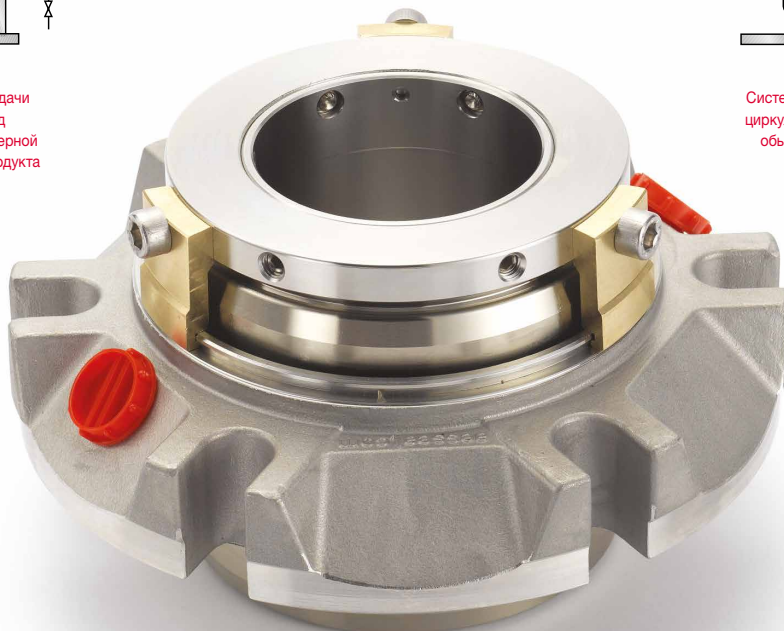


План API № 53A
(без импеллера) система подачи барьерной жидкости под давлением — давление барьерной жидкости выше давления продукта

Уплотнения шламовых систем AESSEAL® CDPH™ пригодны для использования с различными типами шламовых насосов:

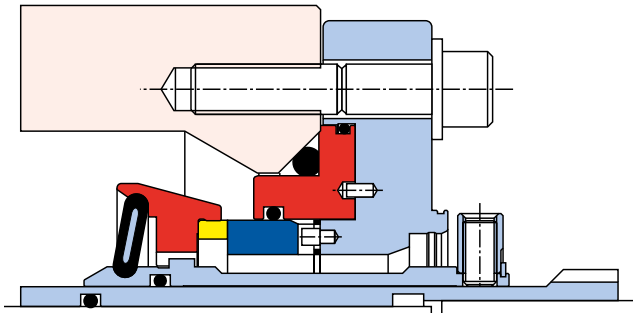


План API № 54
Система принудительной циркуляции барьерной жидкости, обычно с отдельным насосом (напр. PUMPPAC™)

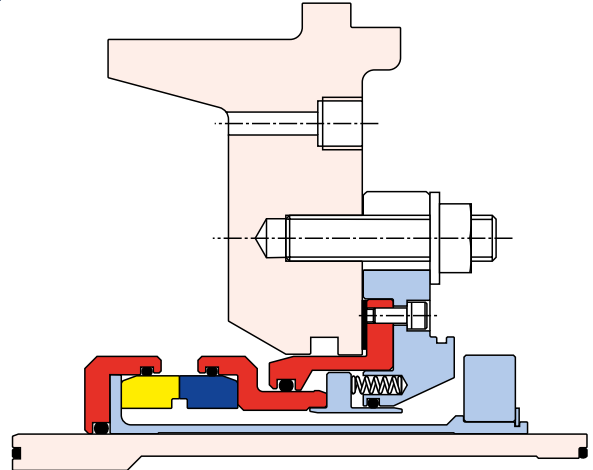


Одинарные картриджные уплотнения — для применения с легким и средним шламом

Компания AESSEAL® располагает обширным модельным рядом уплотнений для шлама, включая одинарные картриджные уплотнения с вулканизированным пружинным диском и конструкции с монокольцевыми парами трения механического уплотнения пружинного типа. Ниже показана линейка одинарных картриджных уплотнений CVSD™ и FGDSS™.



Поперечный разрез CVSD™



FGDSS™ из специального сплава - поперечный разрез

Защита подшипников — предотвращает свыше 50% выходов из строя оборудования

Обычный спутник шлама — абразивная пыль, проникающая в подшипники вращающегося оборудования. Линейка моделей LabTecta® устраняет причины 52% неисправностей подшипников.

Компания AESSEAL® является мировым лидером в области технологий уплотнения подшипников и располагает проверенным временем модельным рядом для уплотнения любых видов агрессивных сред, в особенности шламов. Смотрите 3-минутный видео обзор на www.LabTecta.com.



LabTecta® на редукторе Falk



LabTecta-ОАР-РВ™ на конвейере горнодобывающего предприятия

Применение

- Уплотнение узлов конвейеров
- Уплотнение опорных подшипников
- Уплотнение редукторов
- Уплотнение электродвигателей
- Уплотнение насосов и мешалок
- Уплотнение вентиляторов и воздуходувок

Конструкции уплотнений для подшипников

- Конструкции контактных уплотнений
- Конструкции бесконтактных уплотнений
- Конструкции, допускающие угловое смещение
- Конструкции, допускающие осевой сдвиг вала
- Конструкции разъемных уплотнений
- Конструкции с продувкой воздухом

За более полной информацией о безопасной области рабочего применения продукции AESSEAL обращайтесь к нашим специалистам по указанным ниже адресам.



Применяйте двойные механические уплотнения для работы в опасных средах.



Соблюдайте требования техники безопасности:

- Ограничивайте доступ к оборудованию
- Работайте в спецодежде

UK Sales & Technical advice:

AESSEAL plc
Mill Close
Bradmarsh Business Park
Rotherham, S60 1BZ, UK
Tel: +44 (0) 1709 369966
Fax: +44 (0) 1709 720788
E-mail: seals@aesseal.com
www.aesseal.com

AESSEAL plc is certified to ISO 9001, ISO 14001, ISO 29001, ISO 50001 and OHSAS 18001.

Наша цель – предоставить заказчику такой уровень сервиса, который исключал бы даже мысль о поиске альтернативного поставщика.

В России

ООО «АЕССИЛ Рус»
г. Королев,
Моск. обл.,
ул. Болдырева, д.1, Россия
Тел. +7 495 777 4011
Факс. +7 495 777 4022
E-mail: info@aesseal.ru
www.aesseal.ru

Внимание: Так как условия применения нашей продукции находятся вне области нашего контроля, AESSEAL plc складывает с себя любую ответственность за использования данной продукции или ссылки на информацию, содержащуюся в данной брошюре. Стандартные условия продажи продукции AESSEAL plc прилагаются. Все размеры являются предметом производственных допусков. Мы оставляем за собой право на внесение изменений в спецификации. AESSEAL® является зарегистрированным торговым знаком компании AESSEAL plc. признает все торговые знаки и имена в качестве собственности их правообладателей.